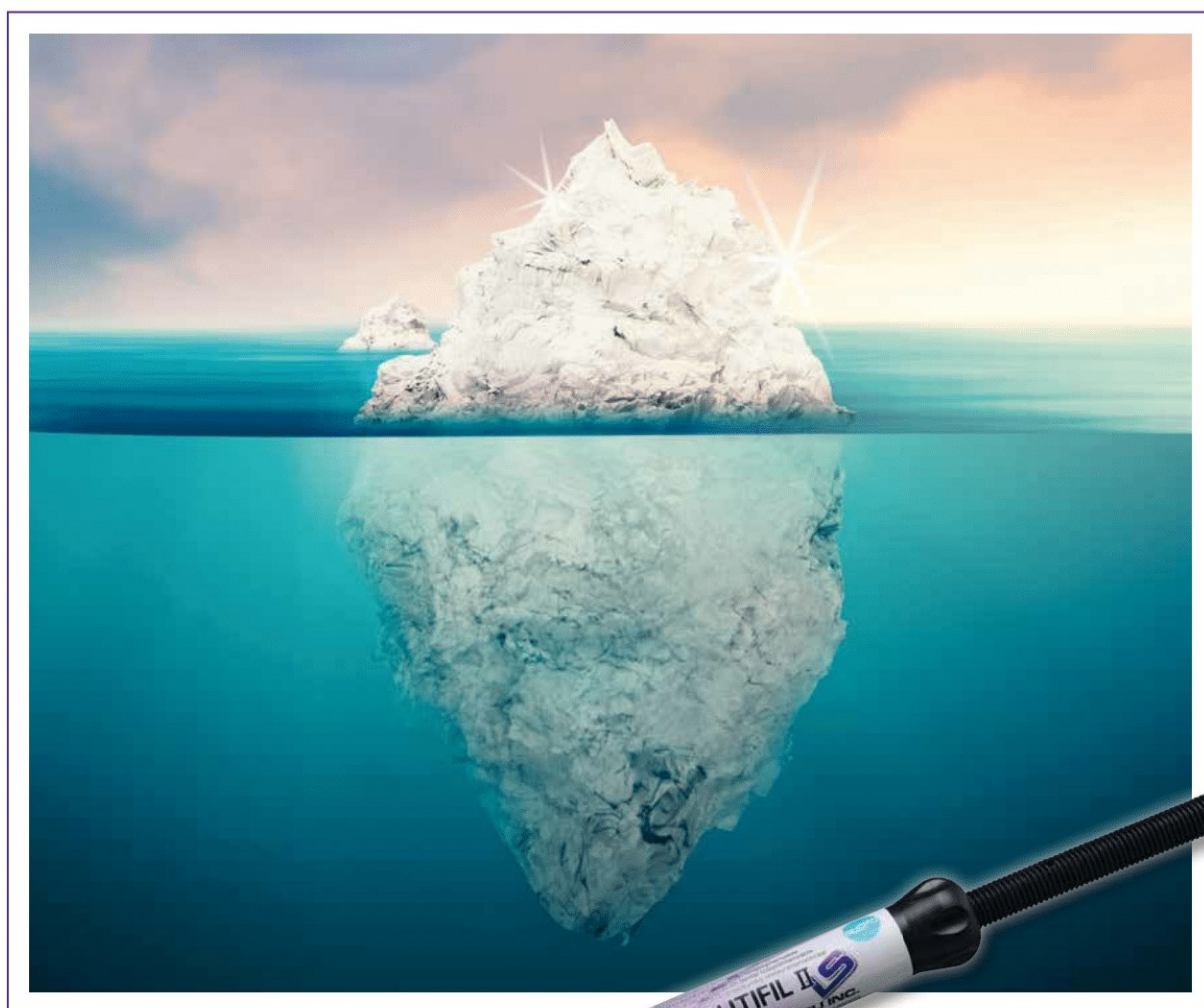


BEAUTIFIL II **LS**

KOMPOZYT UZUPEŁNIAJĄCY

Maksymalna Estetyka, Minimalny Skurcz



skurcz
0.85%



Nowy i Wyjątkowy

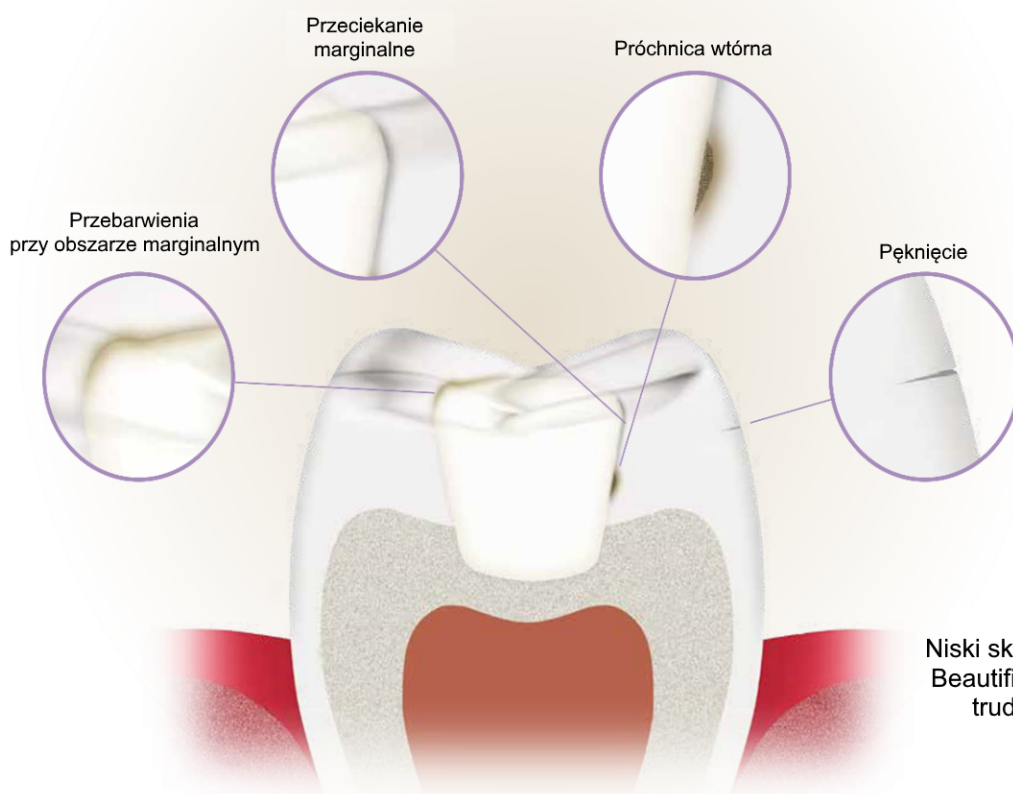
Wyjątkowa trwałość i estetyka w połączeniu z niskim skurczem i naprężeniem polimeryzacyjnym: Beautifil II LS (Low Shrinkage), nowy, podobny do pasty system kompozytowy, opracowany w oparciu o sprawdzony Beautifil II, zapewnia dentystom minimalny skurcz i maksymalną estetykę. Najbardziej charakterystyczną cechą tego światłoutwardzalnego uniwersalnego kompozytu do odbudowy zębów przednich i tylnych jest jego unikalny skurcz wynoszący 0,85 procent objętości! Beautifil II LS charakteryzuje się doskonałą polerowalnością i optymalnie pasuje do naturalnego koloru zębów.

Poza tym, zintegrowana technologia wypełniacza S-PRG pomaga skutecznie chronić szkliwo i zębinę przed kwasowymi atakami i bakteriami próchnicznymi - dla wyjątkowej terapii regeneracyjnej charakteryzującej się wysoką estetyką, długoterminową stabilnością i zrównoważonym zapobieganiem próchnicy!



Świetne efekty szybko i skutecznie

Dzięki łatwej w pracy i nieprzylepnej konsystencji ten stabilny kolorystycznie materiał może być łatwo i szybko wyrzeźbiony i dostosowany do struktury zęba. Beautifil II LS umożliwia dentystom uzyskanie doskonałych wypełnień o długotrwałym pięknie i funkcjonalności.



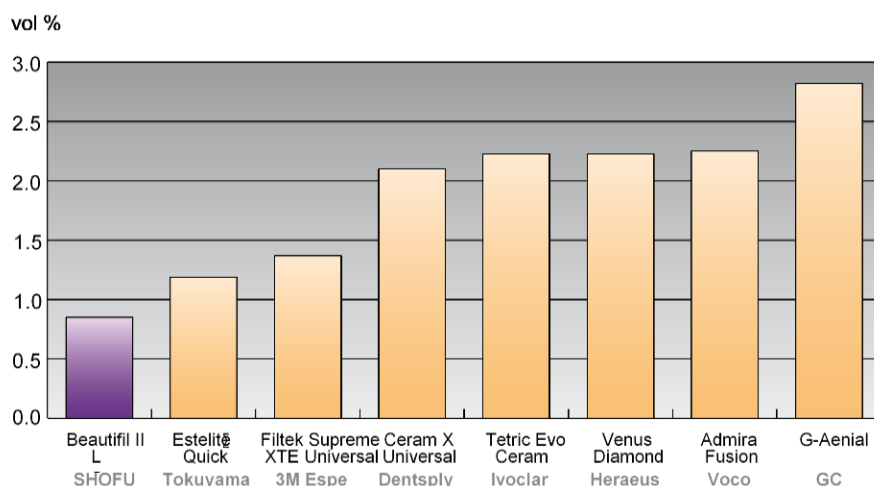
Niski skurcz polimeryzacyjny kompozytu Beautifil II LS pomaga unikać głównych trudności terapii uzupełnieniowej

Niski Skurcz i Małe Naprężenie Skurczowe

Skurcz polimeryzacyjny jest kluczowym parametrem dla sukcesu lub niepowodzenia bezpośrednich uzupełnień kompozytowych.

Nowoczesne kompozyty o niskim skurczu, takie jak Beautifil II LS, pomagają zapobiegać mikroprzeciekom i przebarwieniom brzeżnym. Stosowane w połączeniu z niezawodnymi systemami wiążącymi, umożliwiają dentystom tworzenie naprawdę trwałych i estetycznych uzupełnień.

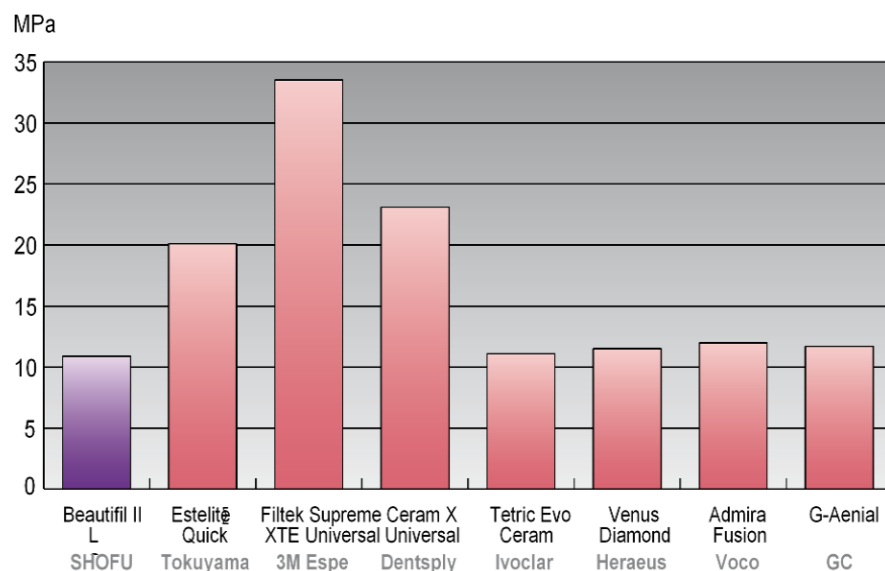
Skurcz polimeryzacyjny testowany zgodnie z ISO 17304:2013 (E)



Wykres pokazuje skurcz polimeryzacyjny Beautifil II LS w porównaniu z produktami konkurencyjnymi:

Beautifil II LS osiąga wartość jedynie 0,85% objętości, najniższy skurcz objętościowy wszystkich badanych materiałów.

Naprężenie skurczowe



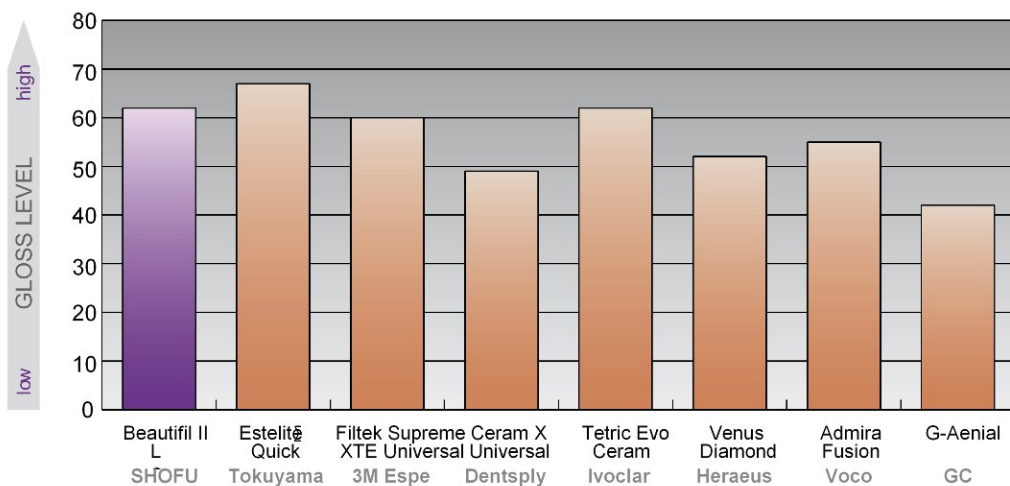
Naprężenie skurczowe Beautifil II LS jest również imponujące: pokazuje jedną z najniższych wartości (10,9 MPa) wszystkich testowanych kompozytów.



Naturalny Błysk i Zachowanie Połysku

Ten nieprzepuszczający promieniowania, uniwersalny kompozyt znacznie poprawia estetykę: zastosowanie wielofunkcyjnych wypełniaczy szklanych i prepolimeryzowanych wypełniaczy kompozytowych zapewnia wysoką odporność na ścieranie, przyjazną dla antagonistów twardość powierzchni i optymalną wytrzymałość na ściskanie. Poza tym, zapewnia naturalny błysk, co ułatwia reprodukcję naturalnej struktury zęba i tworzy dobrze zrównoważony efekt kameleona zarówno w zębinie, jak i w szklawie. Dzięki tej specjalnej strukturze wypełniacza, uzupełnienia można szybko wypolerować na wysoki połysk.

Połysk (30 sec.) testowany zgodnie z ISO 2813:2014



Wielofunkcyjne wypełniacze szklane i prepolimeryzowane wypełniacze kompozytowe zapewniają, że Beautifil II LS można szybko polerować na wysoki połysk - dla bardzo gładkich powierzchni z minimalnymi powierzchniami retencji płytek i długotrwałym połyskiem.

Wypełnienie przy pomocy Beautifil II LS



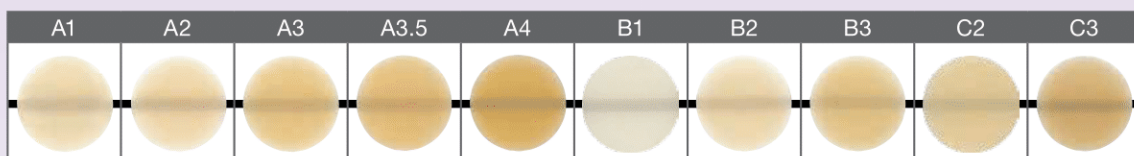
Po usunięciu wypełnień amalgamatowych



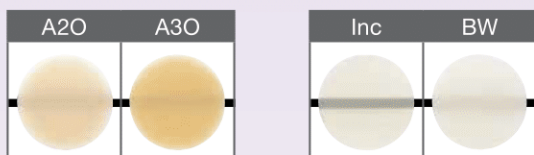
Ostateczne uzupełnienie kompozytowe

Gama odcieni

System kompozytowy Beautifil II LS składa się z dziesięciu popularnych odcieni zębów, dwóch nieprzezroczystych odcieni zębiny, jednego odcienia szkliwa i jednego odcienia zębów wybielanych. Umożliwia użytkownikom spełnienie wszystkich wymagań estetycznych zarówno w technikach wielowarstwowych, jak i jednowarstwowych. Paleta odcieni jest identyczna jak w przypadku Beautifil II i charakteryzuje się doskonałą stabilnością koloru.

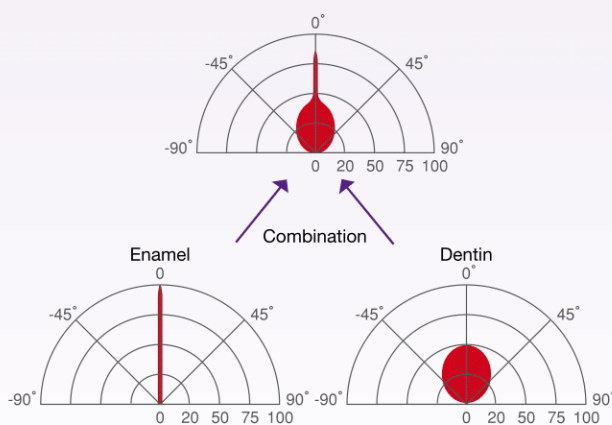


Odcienie A1-C3 odpowiadają klasycznym odcieniom skali VITA*.



Charakterystyka Optyczna

Beautifil II LS imituje przenikanie światła oraz efekt dyfuzji szkliwa i zębiny dzięki unikalnej technologii wypełniacza. Ta idealna adaptacja pozwala dentystom tworzyć uzupełnienia o optycznej charakterystyce naturalnych zębów.



BENEFITY

- Niski skurcz (<1%)
- Niskie naprężenie skurczowe
- Znakomita polerowalność i długotrwały połysk
- Wysoka odporność na ścieranie i twardość powierzchni
- Przenikanie i dyfuzja naturalnego światła
- Zrównoważone uwalnianie i uzupełnianie fluoru
- Gama odcieni identyczna z Beautifil II

Informacja dotycząca zamówień

BEAUTIFIL II LS - Strzykawki i Naboje



Odcień	PN 4 g
STRZYKAWKA	
A1	Y2270
A2	Y2271
A3	Y2272
A3.5	Y2273
A4	Y2274
B1	Y2275
B2	Y2276
B3	Y2277
C2	Y2278
C3	Y2279
A20 (opacious A2)	Y2280
A30 (opacious A3)	Y2281
Inc (Incisal)	Y2282
BW (Bleaching White)	Y2283

Odcień	PN 0.25 g
NABOJE, 20 szt.	
A1	Y2284
A2	Y2285
A3	Y2286
A3.5	Y2287
A4	Y2288
B1	Y2289
B2	Y2290
B3	Y2291
C2	Y2292
C3	Y2293
A20 (opacious A2)	Y2294
A30 (opacious A3)	Y2295
Inc (Incisal)	Y2296
BW (Bleaching White)	Y2297

Powiązane produkty



BeautiBond

Światłoutwardzalny, samowytrawiający, jednoskładnikowy system łączący



FL-Bond II

Samowytrawiający, uwalniający fluor system łączący typu "two-step"

* VITA jest zarejestrowaną marką VITA Zahnfabrik, Bad Sackingen, Niemcy.



Tłumaczenie danego materiału reklamowego jest własnością firmy Avigeya Sp. z o.o., Wrocław, Polska i może być wykorzystane w celach handlowych wyłącznie przez firmę Avigeya Sp. z o.o. lub przez sub-dystrybutorów firmy Avigeya Sp. z o.o. za zgodą osoby uprawnionej. Wszystkie prawa zastrzeżone.

SHOFU INC. 11 Kamitakamatsu-cho, Fukuine, Higashiyama-ku, Kyoto 605-0983, Japan (www.shofu.co.jp)

SHOFU DENTAL ASIA-PACIFIC PTE. LTD. 10 Science Park Road, #03-12 The Alpha, Science Park II, Singapore 117684 (www.shofu.com.sg)

SHOFU DENTAL TRADING (SHANGHAI) CO., LTD. No. 645 Jiye Road, Sheshan Industrial Park, Songjiang, Shanghai 201602, China (www.shofu.com.cn)

SHOFU DENTAL CORPORATION 1225 Stone Drive, San Marcos, CA 92078-4059, USA (www.shofu.com)

SHOFU UK Riverside House, River Lawn Road, Tonbridge, Kent, TN9 1EP, UK (www.shofu.co.uk)

SHOFU DENTAL GmbH [EC REP] Am Brüll 17, 40878 Ratingen, Germany (www.shofu.de)

SHOFU is a registered trademark of SHOFU INC. All other trademarks and registered trademarks are the property of their respective holders. SHOFU INC. reserves the right to change specifications without notice.

